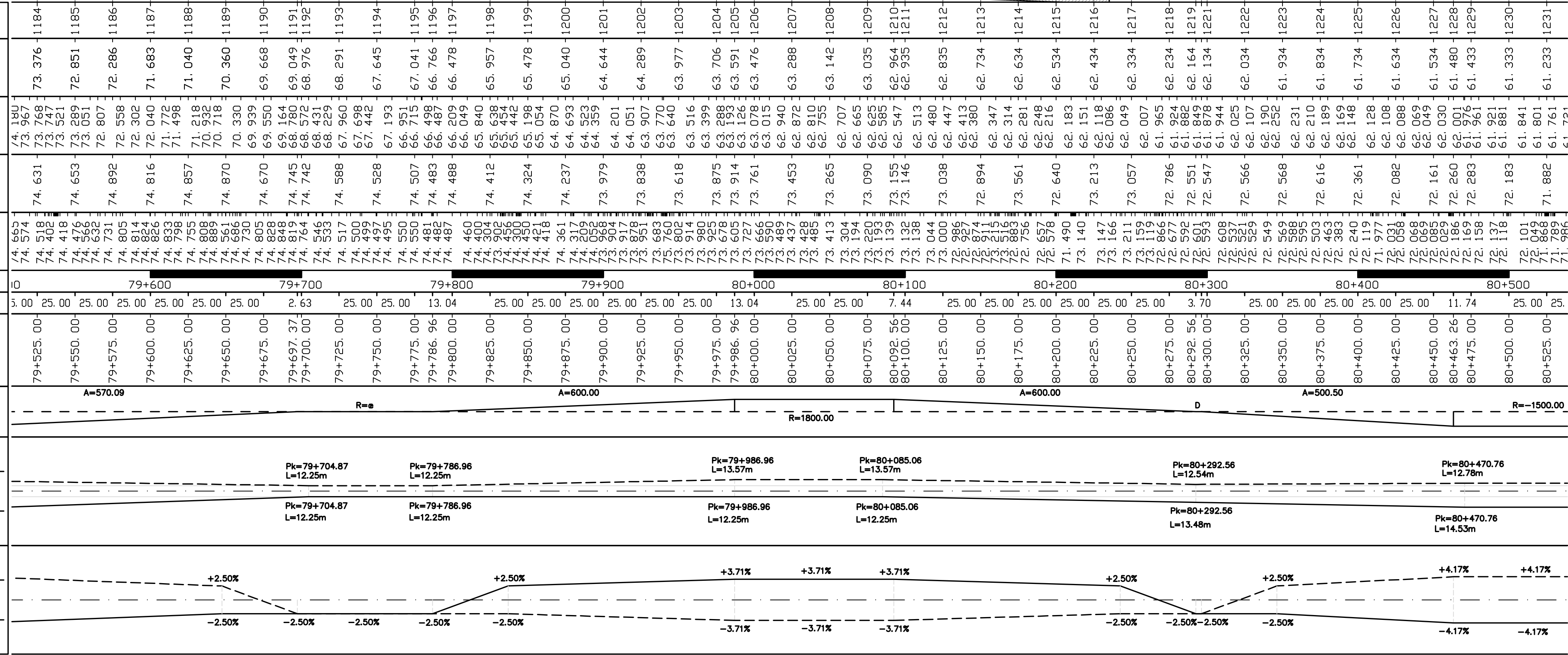


PR	= 79887.53
QV	= 63.79
DP	= 0.024
R	= 15000
T	= 177.57
F	= 1.05



--	--	--

### CHIAVE DI LETTURA DELLE FINCATURE "QUOTE PROGETTO CARREGGIATA SUD" E "QUOTE TERRENO"

Il diagramma illustra la lettura delle fincature per le quote della carreggiata sud e del terreno. Le dimensioni indicate sono:

- 3,00 (larghezza totale della carreggiata)
- 1,50 (larghezza della carreggiata nord)
- 1,50 (larghezza della carreggiata sud)

Le fincature e le quote indicate sono:

- Quota Progetto ciglio interno carreggiata Sud = Q.P.
- Quota Progetto ciglio esterno carreggiata Sud
- Q.P. (quota progetto del terreno)
- Quota terreno in corrispondenza ciglio esterno carreggiata Sud
- Quota terreno in corrispondenza Ciglio interno carreggiata Sud

Le linee indicate sono:

- CARREGGIATA NORD
- CARREGGIATA SUD
- ASSE STRADALE

---